

動物研究部

動物研究部(略して動研!)は生きものを追いかけて、自由奔放に活動しています!
そんな個性豊かなメンバーの活動を紹介していきます!



活動内容

主にメイン班三つとサブ班二つの、五つの班に分かれて活動しています!
メイン班はムササビ班、野鳥班、哺乳班の三つ、
サブ班は水生両爬班、昆虫班の二つです!
班に分けられているものの、班を超えての活動している部員もたくさんいます!

その他にも、夏には合宿、秋には収穫祭への出展などイベントは盛りだくさんです!

部としての調査活動以外にも部員の突然の思い付き企画で、
自然観察や昆虫食会を開くことも!!

メイン班紹介!!

メイン班は部員全員が必ず1つは所属しています!

哺乳班

特定外来生物であるクリハラリスの行動・頭数調査や環境省事業の調査であるモニタリングサイト1000里地里山調査への参加、夜行性の哺乳類を観察する夜間調査を行っています!



ヒササビ班

土曜日の夕方から夜、月2回高尾山にて、ヒササビの調査を行っています!
ヒササビは夜行性なので、日没から個体数調査や行動観察を行います!
ヒササビ以外の哺乳類、鳥類、昆虫なども豊富で、一緒に観察することができます!

野鳥班

土日の朝から昼にかけて、月2回キャンパスやほうさいの丘公園、玉川にて、定期調査を行っています!
定期調査のほか、モニタリングサイト1000里地里山調査への参加、探鳥会も実施しています!



サブ班紹介!!

メイン班と並行して所属できる班です!



水生両爬班

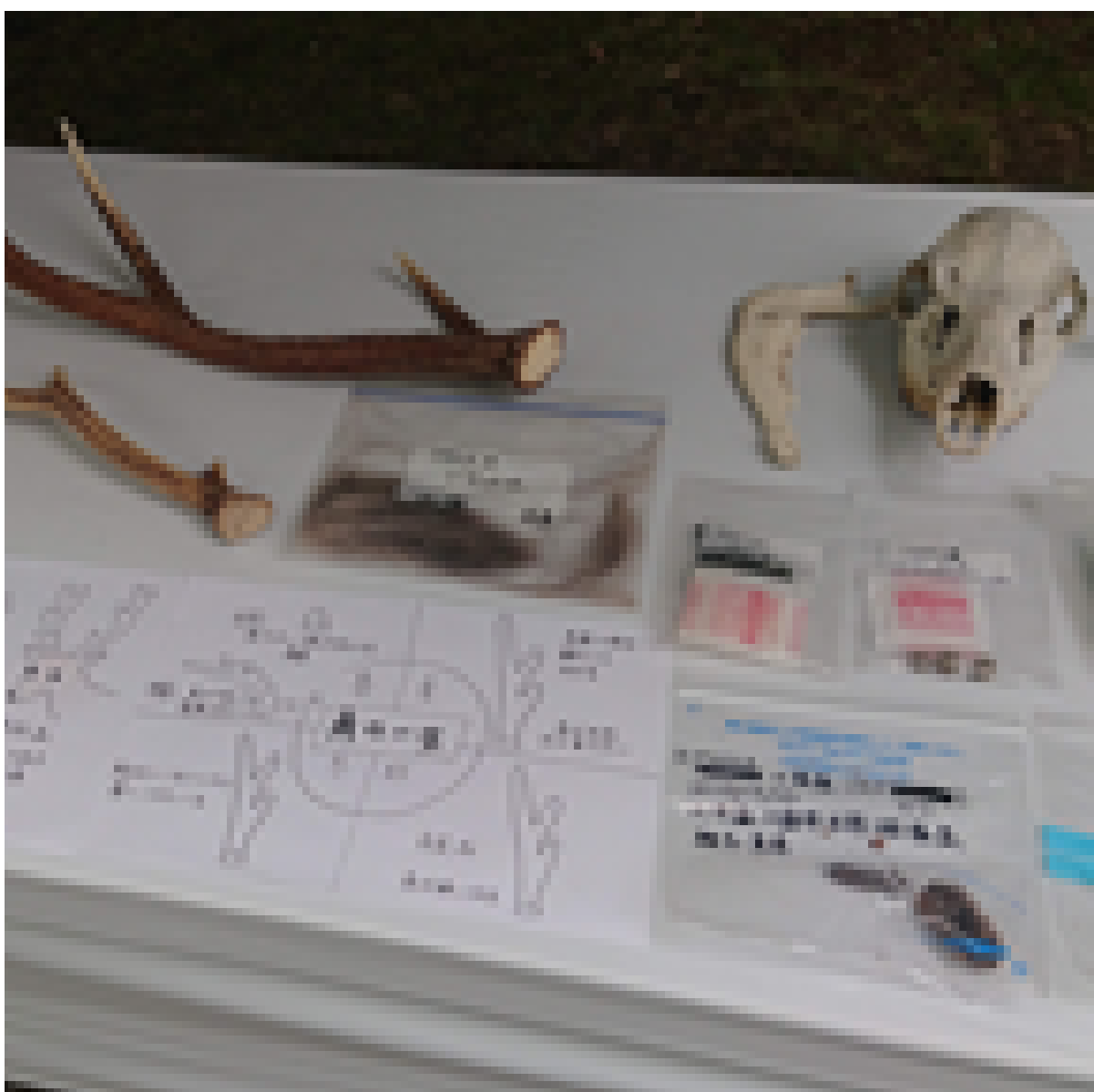
活動内容は宮ヶ瀬に両生爬虫類を探しに行ったり、海や川で釣りをしたりと様々で、基本自由です!

捕獲した生きものは部室で飼育もしています!時には部員のおなかの中に収納されることもあります。

昆虫班

キャンパス内に突如現れる虫網を持った集団とは私たちのこと。平日の空きコマにキャンパス内で昆虫相の調査を月2回行っています!

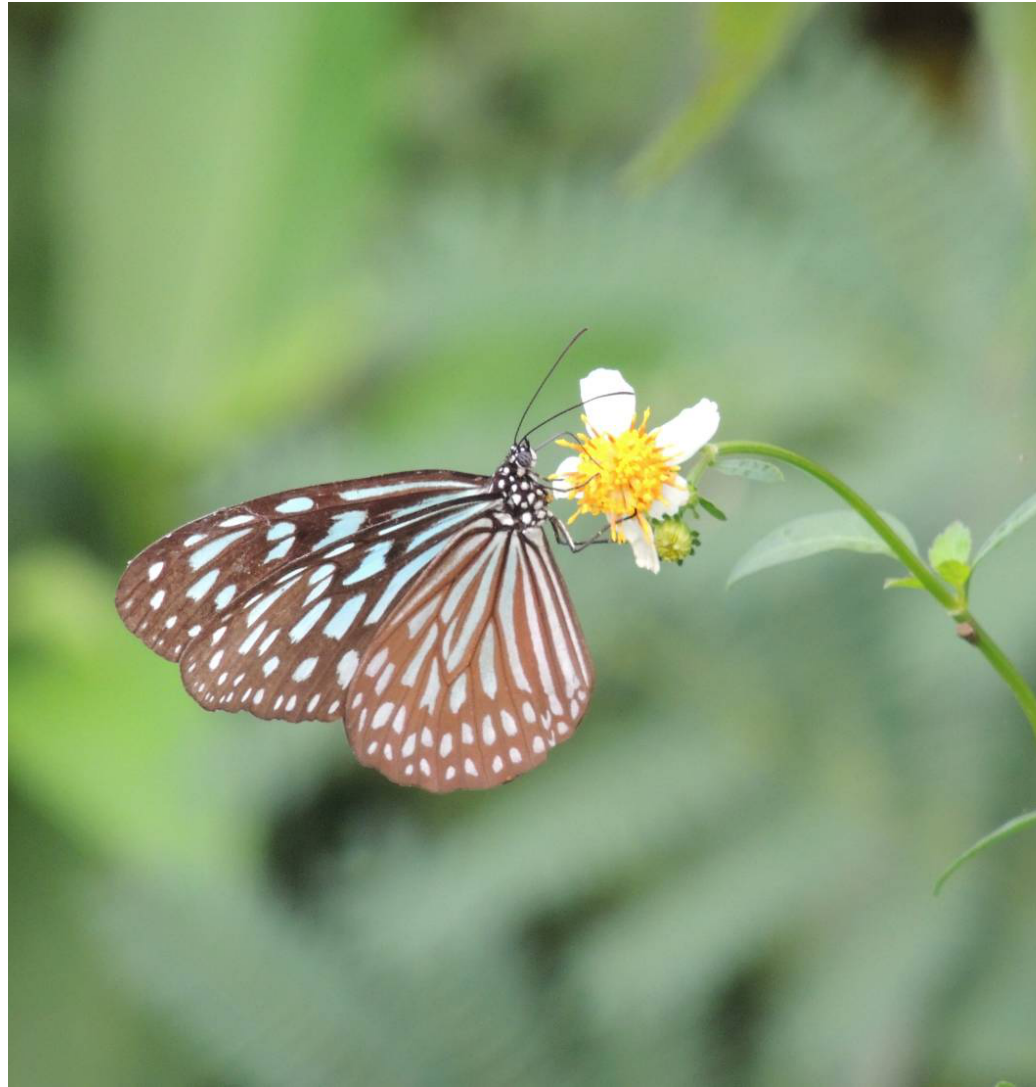
調査以外にも、遠征に行ったり、部室では標本作成なども行っています!



その他の活動

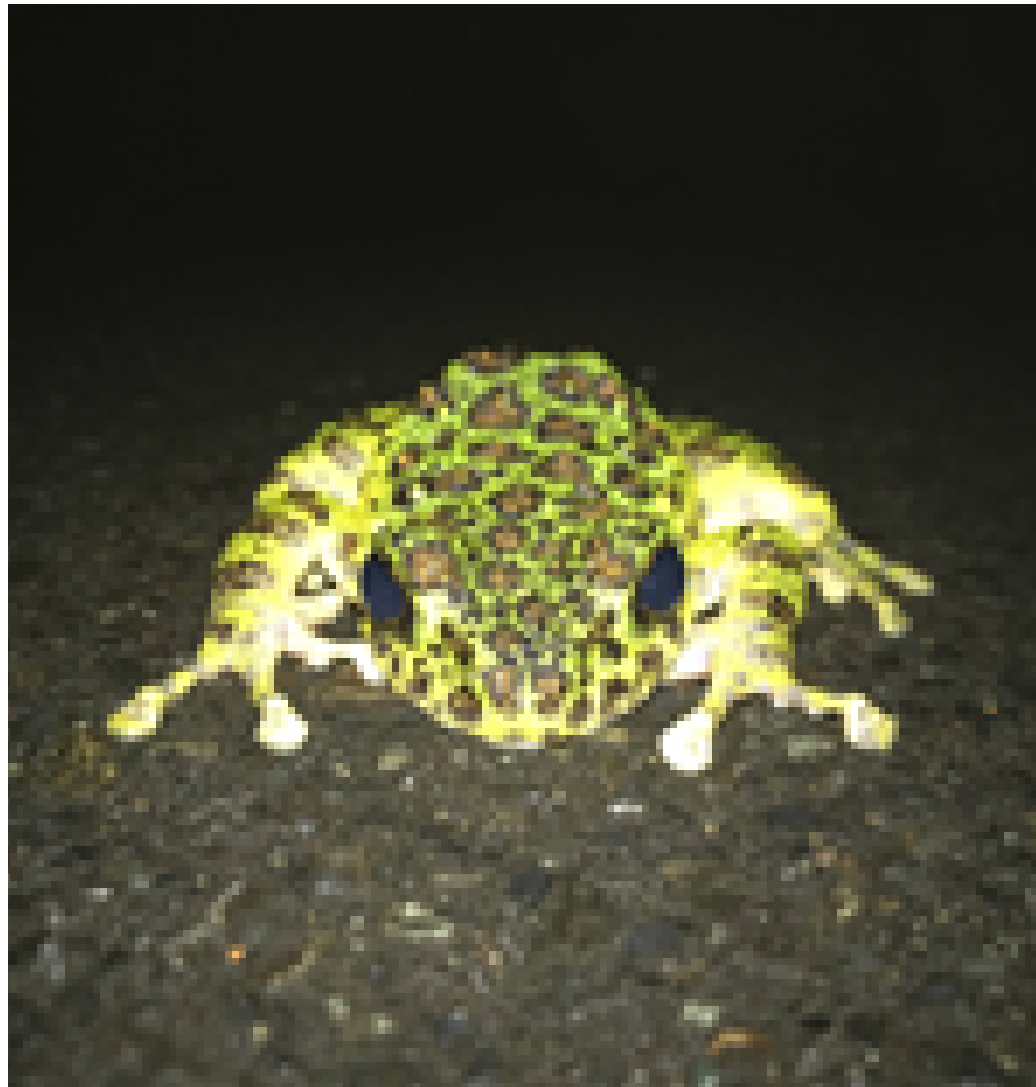
遠征、昆虫食会、野鳥公園ふれあいの出展、収穫祭への出展、夏合宿など様々です!

合宿と収穫祭展示についてもっと知りたい方は次のページへ!



夏合宿

昨年の夏合宿では、奄美大島の大自然で一週間遊び尽くしました！
毎年行く場所は自分たちで決めています！
今度はどこになるのでしょうか!?



収穫祭展示

各班の活動紹介のほか、部員の推し生物を紹介するなど、動物研究部らしい展示が盛りだくさんでした！
展示から染み出る部員の生態にも注目です！

