

A white sheep with curly wool is sitting in a field of green plants. The sheep is looking directly at the camera. The background is filled with various green plants and grasses. A banner with Japanese text is overlaid on the image.

ヒツジに学ぶ

ヒツジの利用



ヒツジは、日本では飼育頭数が他の産業動物と比べ、少ない動物で私たちの日常生活において一般的に馴染みのない動物です。

ですが、ヒツジは私たちの暮らしにおいて、毛を利用した製品や食肉などで利用されています。また、その他にもヒツジは私たちの暮らしにおいて様々なことに利用されています。



「農大の羊たち」

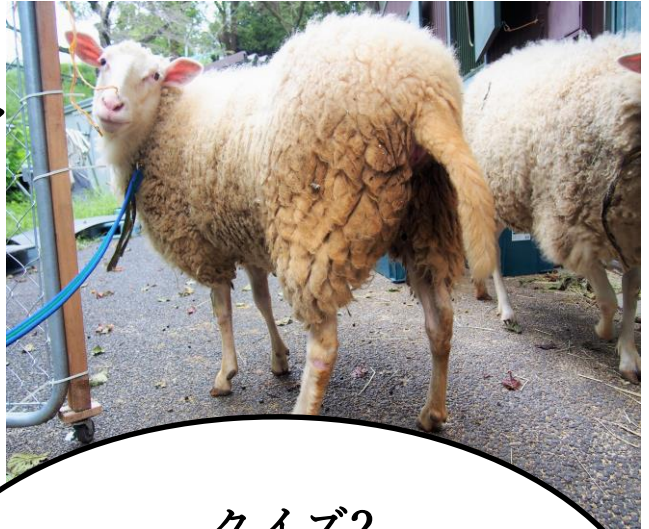
今回は、その利用方法からヒツジについて
学んでもらえればと思います

クイズ

クイズ1

僕の体は実験用品に使われているのだけど、
どの部分でしょう???

- 1.毛
- 2.血液
- 3.骨



クイズ2

僕の毛に付着している脂は
ある製品に使われています。
何に使われているかな?

- 1.潤滑油
- 2.化粧品
- 3.食用油



クイズ3

僕の腸はあるスポーツ用品に
使われていました。
どれでしょう?

- 1.テニスラケット
- 2.野球のバット
- 3.縄跳びの紐



正解は、、、

クイズ1

2.血液

化学実験の医学検査に使われる血液寒天培地と呼ばれるものを使用されています。

クイズ2

2.化粧品

ラノリンと呼ばれる分泌物質が石鹸や保湿クリーム、化粧品などに使われます。

クイズ3

1.テニスラケット

腸は、テニスラケットのガット（打面）に使われていました。（現在は化学繊維）

その他にも様々なところで利用されています



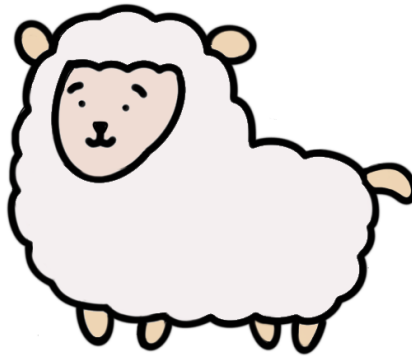
羊毛・毛皮→衣類など



フン→肥料



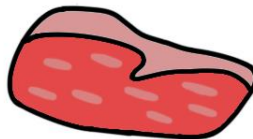
血液→実験用品



腸→ガットなど



乳→チーズなど



肉

イラスト：Funakichi

農大の羊たち



〈わたあめ〉

2019年2月生まれ
フライスランド種

特徴

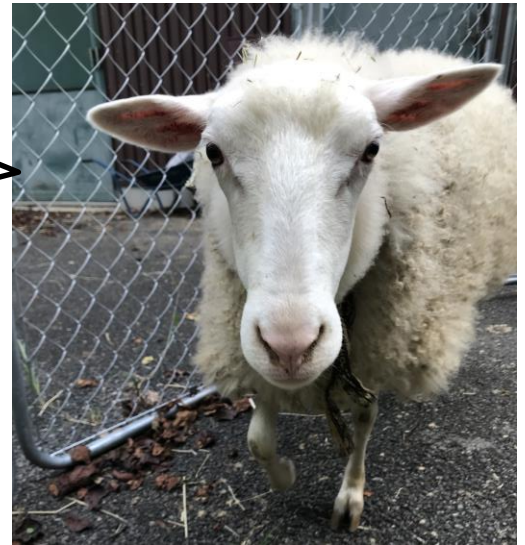
- ・甘えん坊
- ・毛がふわふわしている

〈ちょびこ〉

2019年2月生まれ
フライスランド種

特徴

- ・マイペース
- ・毛がくるくる
- ・大きい体



農大ではこの2頭の
世話を学生が行い、
研究しています。



なぜ羊を研究に利用するのか

- ・ 同じ経済動物（牛、豚など）に比べて好まれる（見た目がかわいい、毛がふわふわ）
- ・ 幼児にとって大きすぎず、小さすぎずちょうどいい大きさ
- ・ 大型動物と比べてライフサイクルをすべて見せるのに適している

この特性を研究に利用

羊を用いて食農教育の幅を広げる

〈現状〉

「食・農」を支える経済動物について
子供たちが学べる機会が少ないため、
身近に感じることが少なく、距離が生まれる

→羊を使うことで、食農教育を行なう



→実際の様子

出典：JAあつぎ公式instagram(@ja_atsugi)より

その他にも…

羊の食性調査、羊を利用した環境教育などの研究を行っています