

## 就職実績

フィールドに裏打ちされた確かな知と力は、全国区で評価されています。

### ●主な就職先（直近3年）

伊藤園/永谷園/エスフーズ/キュービー/サッポロ飲料/ジャパンフード/スターゼン/山崎製パン/日本ハム食品/日本食研/サッポロライオン/シヤトレゼ/王将フードサービス/銀座コージコーナー/イオン北海道/イトーヨーカ堂/ドン・キホーテ/ビックカメラ/西武百貨店/日本ケミファ/田辺三菱製薬/伊藤忠エネクス/ライフコーポレーション/レオパレス21/サカイ引越センター/日立情報システムズ/光通信/簡組/ミサワホーム/総合警備保障/JR東日本/佐川急便/三井ホーム/三菱化学/三菱重工業/松下電器産業/大田花き/横浜冷凍/日本郵政グループ/信用金庫・信用組合/農協・生協/全国農業協同組合連合会/全国共済農業協同組合連合会/国・地方公務員(県市町村)/警察官/高校教員

### ●自営

農林漁家、商家、起業家など

### ●大学院

東京農業大学大学院/京都大学大学院/北海道大学大学院/東北大学大学院/立命館大学大学院ほか

### ●就職先道内・道外比率

道内  
21%

道外  
79%



### マーチャライジングは行動力が勝負

瀬戸 嗣憲さん  
アサヒビール勤務/2003年度卒業  
神奈川県日本大学高校出身

現在は主にコンビニ向けの施策と企画を担当しています。職種はマーチャライジヤーです。一日の大半をパソコンの前で企画書や商品案内書等を作成しています。自分にとって仕事とは「プラトニックに自分を追い込むこと」。何事も思い立ったらすぐに行動に移すように心がけています。



### プロの局員を目指し研修中も資格試験に挑戦

山田 智大さん  
日本郵政グループ勤務  
2008年度卒業/札幌光星高校出身

東室蘭郵便局に配属になりました。研修期間中は、保険や国債などを取り扱うための証券取引外務員資格、国債取扱者資格、生命保険募集人資格、損害保険募集人資格など、いろいろな資格試験の勉強や受験にも取り組みました。研修後のこれからは実務業務をしっかりとおぼえて一人前の局員になりたいと思います。

## オホーツクへの道

## 遠いようで近いオホーツクキャンパス



### 一人暮らしも快適オホーツクライフ満喫しています

村田 千恵さん  
4年生/茨城県水城高校出身

ほぼ毎日自炊しています。バイト先の農家から農産物をもらったりするので食費はあまりかかりません。生活に関わるたいいの用事は大学内の設備で事足りるので、有効に活用しています。オホーツクならではの体験型の高収入バイトが多いのも魅力ですね。

### ●網走での生活費

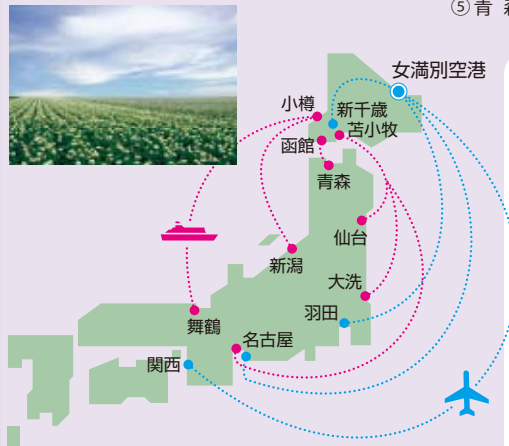
家賃	38,000円
食費	15,000円
光熱費	12,000円
ガソリン代	5,000円
電話代	10,000円
交際費	5,000円
その他	5,000円
計	約90,000円

### ●飛行機で

- ①羽田空港⇄女満別(1日5便) 10,800円～
- ②名古屋空港⇄女満別(1日1便) 12,300円～
- ③新千歳空港⇄女満別(1日3便) 9,000円～
- ④関西空港⇄女満別(1日1便) 22,800円～

### ●フェリーで(引越しにも便利)

- ①舞鶴港⇄小樽港 9,000円～(新日本海フェリー)
- ②仙台港⇄苫小牧港 8,000円～(太平洋フェリー)
- ③名古屋港⇄苫小牧港 10,500円～(太平洋フェリー)
- ④大洗港⇄苫小牧港 8,500円～(商船三井フェリー)
- ⑤青森港⇄函館港 2,700円～(津軽海峡フェリー)



※料金すべて片道。関西空港⇄女満別便は夏期限定。フェリーは学割10%引きあり。フェリーは他航路もあり。2009年4月現在。

### 問い合わせ先

## 東京農業大学オホーツクキャンパス 生物産業学部 産業経営学科

東京農大産業経営

検索

〒099-2493

北海道網走市八坂196 東京農業大学  
オホーツク学生サービスセンター入試課

TEL: **0152-48-3814**  
nyushi01@bioindustry.nodai.ac.jp

生産もマーケティングもビジネスの全部経験したいこんな時代だから資格も大切いまどきのビジネスはNPOとか行政とのコラボも必要らしい自分らしい仕事での独立・起業も憧れる

そんなワタシにピッタリの大学ありますか？

あります。  
東京農業大学  
産業経営学科

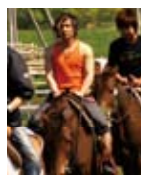


オホーツクへの招待状

# フィールドでビジネスモデルを探せ！ あなたのスキルは資格がバックアップ

## STEP 1

関心を広げて知識を  
身につけよう  
きっと課題が見えてくる



大自然での実習授業が  
最高に楽しい！

宮内 健人さん  
2年生/千葉敬愛高校出身

乗馬や農業体験など、自然にふれあいながらのキャンパスライフはとても新鮮で、自分を成長させてくれます。規模が大きな他の大学に比べて、オホーツクでは友人や先生とのつながりが深く、勉強も遊びもとても充実しています。

こんな力が  
ついてくる

4年間学習するための基礎能力を身につけます。日本語文章能力検定や数学検定で基礎学力をチェック。簿記やMicrosoft Office Specialist検定にもチャレンジしてみよう。

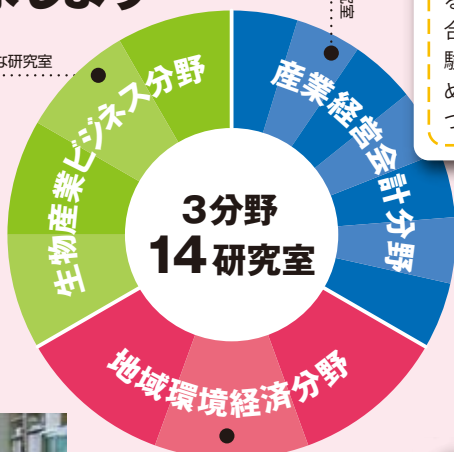
## STEP 2

産業経営学科には  
3分野14もの研究室  
見つけた課題を探求しよう



たとえばこんな研究室

たとえばこんな研究室



### ● 環境経済学研究室

エコ・ビジネスが発展するための環境政策のあり方を研究して、地域企業の新しいビジネスチャンスを考えてみよう。



### ● マーケティング論研究室

実践的に学んだ経営の基本を  
自分のテーマで深める

小林 菜月さん  
4年生/東京農業大学第一高校出身

収穫祭(学園祭)に模擬店を出店し、味や値段はどうするのか、どうしたら目立つのかなどアイデアを出し合いながら、経営・マーケティングのエッセンスを体験的に学びます。3年生からは自分のテーマの探求を始め、現在は日本の服飾産業の生産から販売の効率化について研究しています。



こんな力が  
ついてくる

自分の専門分野について深く集中して考えます。ゼミの仲間と議論したり現場で調査したりすることで、コミュニケーション力や企画力も増大。調査表の作成に活かせる社会調査士、小売りのプロを目指す販売士、環境問題の知識を深めるeco検定、システム管理者の能力をつけるための初級シスアドなど、いろいろな資格取得にもチャレンジしてみよう。



### ● 地域産業経済論研究室

地域の資源や環境を活かした新しい地域ブランドの可能性を研究して、地域が元気になる方法を考えてみよう。



たとえばこんな研究室

## STEP 3

あなたが  
取り組んだ研究課題、  
卒業論文で答えを出そう

わたしたちはこんな卒論に取り組みました！

- ・梅の生産・加工・流通の現状と課題 — 和歌山県田辺市を事例に
- ・電子決済の普及と今後の課題 — 非接触型ICカード電子マネー「Edy」と「Suica」からの考察
- ・NPO法人会計における課題と展望 — 企業会計との統合化を中心に —
- ・網走地域の小売店を対象とした消費者行動のGIS化
- ・外食産業の競争構造と今後の展開



簿記検定2級を取得し  
卒論で応用

高松 健二さん  
株式会社フリーデン勤務  
2008年度卒業/東京都立日野台高校出身

簿記の授業に興味を持ち、会計学のゼミに所属したのがきっかけで、日本商工会議所の簿記検定を受験、2級を取得しました。卒論では簿記の知識を応用した企業分析を行い、M&Aの有益性についての実証研究をまとめました。オホーツクキャンパスには、いつでも先生に質問できる雰囲気があり、勉強の大きな助けになりました。

こんな力が  
ついてくる

自分の研究をゼミで分かりやすく報告することでプレゼンテーション能力が、卒業論文に取り組むことで筋道だった文章を書く力が鍛えられます。就職活動に直結するだけでなく、社会人としても必須の能力です。

