

就職実績

フィールドに裏打ちされた確かな知と力は、
全国区で評価されています。



ゼミの経験が生きている 教師の仕事

秦泉寺 力さん

幡多農業高校 勤務
1999年度卒業/高知農業高校出身

豊かな大自然に惹かれオホーツクキャンパスへ進学、農業経営学を学びました。子供の頃からの夢であった教師として、高知県の農業高校で、生徒たちとともに学ぶ充実した日々を送っています。ゼミで学んだコミュニケーションの大切さを実感できる仕事だと思います。



生産者と消費者をつなぐ 環境づくりを目指して

伊藤 祥子さん

丸果株式会社 勤務/2002年度卒業
愛知県立大府東高校出身

名古屋市中央卸売市場内の青果仲卸会社で、展示用のPOPや野菜の食べ方レシビの作成、トレーサビリティ管理、試食販売などを行っています。消費者の意見が生産者に伝わる環境を作ることが大切な課題と感じます。「食育基本法」のもとで、青果業界が果たすべき役割についても模索中です。

●主な就職先 (直近3年)

伊藤園/永谷園/エスフーズ/キュービー/サッポロ飲料/ジャパンフード/スターゼン/山崎製パン/日本ハム食品/日本食研/サッポロライオン/シャトレーゼ/王将フードサービス/銀座コージコーナー/イオン北海道/イトーヨーカ堂/ドン・キホーテ/ビックカメラ/西武百貨店/日本ケミファ/田辺三菱製薬/伊藤忠エネクス/ライフコーポレーション/レオパレス21/サイイ引越センター/日立信システムズ/光通信/間組/ミサワホーム/総合警備保障/JR東日本/佐川急便/三井ホーム/三菱化学/三菱重工業/松下電器産業/大田花き/横浜冷凍/日本郵政グループ/信用金庫・信用組合/農協・生協/全国農業協同組合連合会/全国共済農業協同組合連合会/国・地方公務員(県市町村)/警察官/高校教員

● 自営

農林漁家、商家、起業家など

● 大学院

東京農業大学大学院/京都大学大学院/北海道大学大学院/東北大学大学院/立命館大学大学院ほか

● 就職先道内・道外比率

道内
21%

道外
79%

オホーツクへの道

遠いようで近い オホーツクキャンパス



一人暮らしも快適 オホーツクライフ 満喫しています

村田 千恵さん

4年生/茨城県水城高校出身

ほぼ毎日自炊しています。バイト先の農家から農産物をもったりするので食費はあまりかかりません。生活に関わるたいの用事は大学内の設備で事足りるので、有効に活用しています。オホーツクならではの体験型の高収入バイトが多いのも魅力ですね。

● 網走での生活費

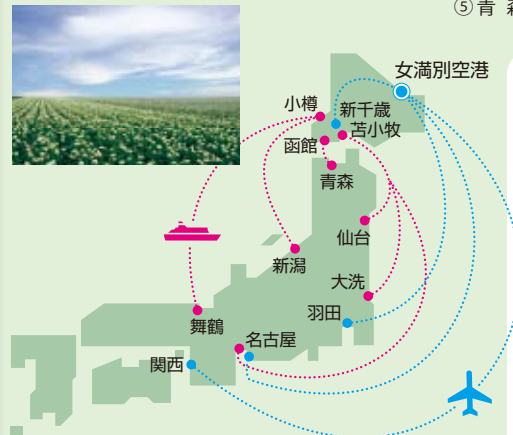
家賃	38,000円
食費	15,000円
光熱費	12,000円
ガソリン代	5,000円
電話代	10,000円
交際費	5,000円
その他	5,000円
計	約90,000円

● 飛行機で

- ① 羽田 空港⇄女満別 (1日5便) 10,800円～
- ② 名古屋空港⇄女満別 (1日1便) 12,300円～
- ③ 新千歳空港⇄女満別 (1日3便) 9,000円～
- ④ 関西 空港⇄女満別 (1日1便) 22,800円～

● フェリーで (引越しにも便利)

- ① 舞鶴 港⇄小樽 港 9,000円～ (新日本海フェリー)
- ② 仙台 港⇄苫小牧 港 8,000円～ (太平洋フェリー)
- ③ 名古屋港⇄苫小牧 港 10,500円～ (太平洋フェリー)
- ④ 大洗 港⇄苫小牧 港 8,500円～ (商船三井フェリー)
- ⑤ 青森 港⇄函館 港 2,700円～ (津軽海峡フェリー)



※料金すべて片道。関西空港⇄女満別便は夏期限定。フェリーは学割10%引きあり。フェリーは他航路もあり。2009年4月現在。

問い合わせ先

東京農業大学オホーツクキャンパス
生物産業学部 産業経営学科

東京農大産業経営

検索

〒099-2493

北海道網走市八坂196 東京農業大学
オホーツク学生サービスセンター入試課

TEL: **0152-48-3814**
nyushi01@bioindustry.nodai.ac.jp

目指すのは儲かる農業！経営センスを鍛えたい食の安全と自給率、現場目線で考えないと…これからの農業のキーワードは環境！エコグルメやスローフードの時代、地域とつながるビジネスに興味あり

そんなワタシに
ピッタリの大学
ありますか？

あります。
東京農業大学
産業経営学科

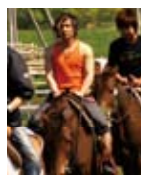


オホーツクへの招待状

探求のタネをフィールドで見つけよう 農業ビジネスの可能性 無限大

STEP 1

関心を広げて知識を
身につけよう
きっと課題が見えてくる



大自然での実習授業が
最高に楽しい!

宮内 健人さん
2年生/千葉敬愛高校出身

乗馬や農業体験など、自然にふれあいながらのキャンパスライフはとても新鮮で、自分を成長させてくれます。規模が大きな他の大学に比べて、オホーツクでは友人や先生とのつながりが深く、勉強も遊びもとても充実しています。

こんな力が
ついてくる

4年間学習するための基礎能力を身につけます。日本語文章能力検定や数学検定で基礎学力をチェック。簿記やMicrosoft Office Specialist検定にもチャレンジしてみよう。

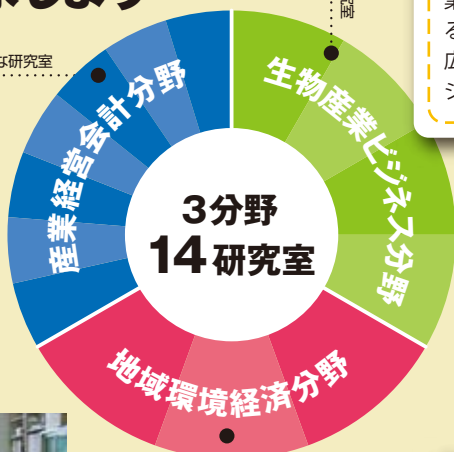
STEP 2

産業経営学科には
3分野14もの研究室
見つけた課題を探求しよう



たとえばこんな研究室

たとえばこんな研究室



● 情報メディア論研究室

ホームページを利用した商品宣伝と販売の方法を研究して、新しいビジネスチャンスを考えてみよう。



● アグリビジネス論研究室 地域農業の活性化に向け 多様なアプローチに挑戦

平嶋 寿光さん
3年生/香川県立石田高校出身

高校で地域社会と農業に興味をもち、今は「北海道農業論」の講義にはまっています。農・食・環境をめぐる国際問題から、日本の農業や食生活への影響まで幅広く勉強中。実態調査を通じて、地域農業をアグリビジネスで活性化する方法を探りたいと思っています。



こんな力が
ついてくる

自分の専門分野について深く集中して考えます。ゼミの仲間と議論したり現場で調査したりすることで、コミュニケーション力や企画力も増大。調査表の作成に活かせる社会調査士、小売りのプロを目指す販売士、環境問題の知識を深めるeco検定、システム管理者の能力をつけるための初級シスアドなど、いろいろな資格取得にもチャレンジしてみよう。



● 地域産業経済論研究室

農業への新規参入を促進させる条件を研究して、「農」で地域を活性化させる方法を考えてみよう。



たとえばこんな研究室

STEP 3

あなたが
取り組んだ研究課題、
卒業論文で答えを出そう

わたしたちはこんな卒論に取り組みました!

- ・世界の穀物需給の動向とその規定要因に関する考察
- ・日本の食の変遷とスローフード運動の可能性について
- ・畜産農家のふん尿処理と経営課題に関する考察
- ・地域農業の展開と地産地消ビジネスの役割に関する研究
- ・農業経営における法人化の現状と今後の展開に関する一考察
- ・オホーツク農業の展開とグリーン・ツーリズムの役割



わたしたちをささえる
「食」の問題と向き合う毎日

田中 佑宜さん
4年生
福岡県立浮羽高校出身(現在 浮羽研究真館高校)

卒論テーマは「食の安全性」。BSE、鳥インフルエンザ、食品偽装問題、輸入野菜の残留農薬等々、「命の糧」が脅かされている現状を見つめ直し、企業・消費者・政府の役割や問題点を考えています。ゼミ仲間と議論したり励ましあったりしながら頑張っています。

こんな力が
ついてくる

自分の研究をゼミで分かりやすく報告することでプレゼンテーション能力が、卒業論文に取り組むことで筋道だった文章を書く力が鍛えられます。就職活動に直結するだけでなく、社会人としても必須の能力です。

