

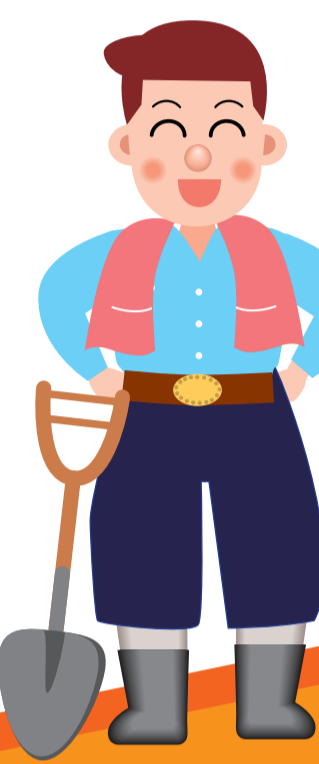
学生主導型体験学習が拓く キャリアデザイン

東京農業大学短期大学部

自信を持って、
希望の進路へ



社会のリーダー



造園家・農家



栄養士



醸造家



フーリスト



四年制大学への
編入学

自信づけ教育

ジャンプ

実社会体験教育

ステップ

卒業生から
実際にプロの技を学ぶ

自信づけ 1 実習レポートの提出

自信づけ 2 1年生に向けての
実習成果発表会

動機づけ教育

ホップ

生物生産技術学科

環境緑地学科

醸造学科

栄養学科

体験実習先 農家、花販売店、動物病院など

体験実習先 造園会社、環境NGOなど

体験実習先 酒、味噌、醤油の製造会社

体験実習先 病院、給食施設など

動機づけ 1 自分の将来を見つめた
実習先の調査、選択

動機づけ 2 実習受入れ先との
事前相互コミュニケーション

動機づけ 3 先輩の実習成果発表会
を見学してモチベーションアップ

主体的かつ
能動的に
体験する
実社会

実習効果
が高まります！

親身度
が違います！

本気度
が違います！

体験内容
が高まります！